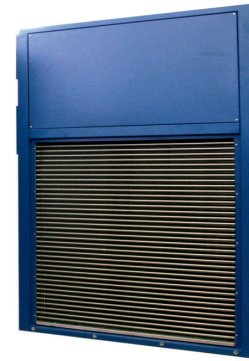


# ACU Q



## CONDIZIONATORE PER CONTAINER O QUADRI ELETTRICI Air conditioning for container or electrical board

POTENZA FRIGORIFERA DA 4,2 A 9,5kW  
Cooling capacity from 4,2 to 9,5kW



L'immagine sopra riportata è puramente a titolo indicativo  
The image above is purely indicative

Condizionatori autonomi monoblocco con condensazione ad aria, espressamente progettati e realizzati per operare in ambienti industriali, in presenza di polvere e vibrazioni ed esposti ad elevate temperature.

I condizionatori della **Serie ACU-Q** sono stati ideati per raffreddare quadri elettrici e container: ogni componente è stato disegnato, scelto e posizionato per soddisfare tutte le necessità presenti in questi ambienti, per semplificare l'accesso alle parti interne e minimizzare le manutenzioni.

Le unità vanno installate a pavimento, su superfici orizzontali; l'aria viene presa e rinvia nell'ambiente da condizionare tramite soffiotti dotati di giunti antivibranti per la canalizzazione dell'aria.

I condizionatori sono dotati di un pannello di controllo remoto che consente la regolazione della temperatura e di altri parametri.

I condizionatori possono essere dotati del dispositivo COES che ne garantisce la continuità di esercizio anche in caso di brevi picchi di temperatura fino a **80°C**; inoltre possono montare una resistenza elettrica per il riscaldamento della cabina, permettendone così l'impiego con temperature fino a **-40°C**.

*Packaged air-to-air air conditioning units, designed and manufactured to work in industrial environments, in presence of dust and vibrations and exposed to high temperature.*

*ACU-Q Series conditioners have been designed to cool electrical enclosures and containers: every component has been designed, selected and placed to satisfy all the needs of these environments, to simplify the access to the internal parts and to minimize the maintenance.*

*The units must be installed on the floor, on horizontal surfaces; the air is taken from and sent to the environment to be cooled through bellows with anti-vibration stop to canalize the air.*

*The conditioners are provided with a remote control panel which allows the setting of the temperature and of other parameters.*

*The conditioners can be provided with a COES device which guarantees the working continuity also in case of short temperature peaks up to **80°C**; in addition they can be supplied with an electrical heater for warming the cabin, allowing to work properly up to external temperature of **-40°C**.*

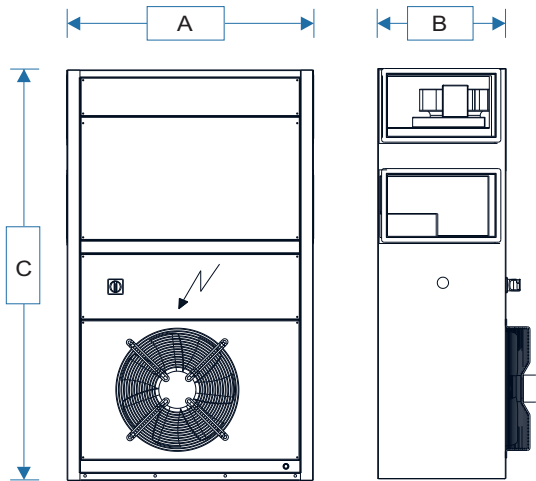
### CARATTERISTICHE PRICIPALI

#### Main features

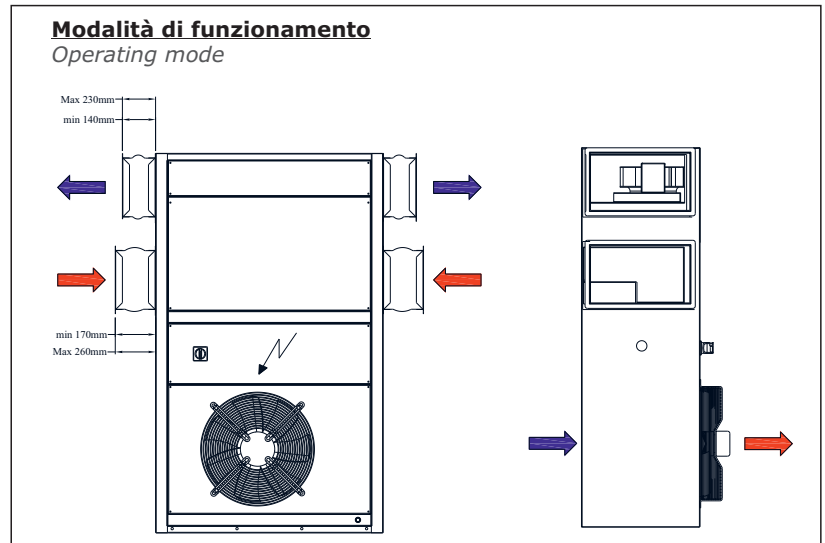
- Struttura portante e pannelli esterni in acciaio zincato verniciato
- Alta resistenza alla corrosione
- Quadro comandi e controllo con pannello interfaccia utente remoto
- Riavvio automatico dopo un'assenza rete
- Velocità dei ventilatori della sezione condensante variabile in funzione della pressione di condensazione
- Filtro aria metallico
- Funzionamento con temperature esterne da -40°C a 80°C
- Resistenza alla polvere e alle vibrazioni
- Mainframe and panels made of galvanized steel
- High corrosion resistant
- Electrical board with external interface user panel
- Automatic restart after absence power supply
- The fans of the condensation section have a variable speed in accordance with the condensation pressure
- Metallic air filter
- Working at external temperatures from -40°C up to 80°C
- Resistance to dust and vibrations

## DATI TECNICI

### Technical data



Vista esterna  
External view



### Modalità di funzionamento

#### Operating mode

Modello Model		ACU401_Q	ACU601_Q	ACU901_Q
Compressore Compressor		Ermetico Hermetic	Ermetico Hermetic	Ermetico Hermetic
Potenza frigorifera totale <sup>(1)</sup> Total cooling capacity	W	4200	5850	9500
Potenza frigorifera sensibile Sensitive cooling capacity	W	3950	5500	8900
Tensione di alimentazione Voltage supply	V/pH/Hz	400/3/50		
Potenza massima assorbita Maximum absorbed power	W	3200	4500	7200
Corrente (LRA) Current	A	43.0	50.0	101.0
Corrente (FLA) Current	A	6.5	10.0	14.5
Portata aria sezione evaporante Evaporating section air flow rate	m <sup>3</sup> /h	1400		2000
Refrigerante Refrigerant		R134a		

(1) La potenza frigorifera si riferisce alle seguenti condizioni:  
Temperatura esterna 60°C - Temperatura interna 30°C - U.R. =50%

(1) The cooling capacity is referred to the following conditions:  
External Temperatura 60°C - Inside Temperatura 30°C - R.H. =50%

## DIMENSIONI

### Dimensions

Larghezza (A) Width	mm	960		
Profondità (B) Depth	mm	500		
Altezza (C) Height	mm	1600		
Peso Weight	Kg	200	220	230

EMICON AC S.p.a. - Divisione ETHRA TECH

Sede Operativa: Via dell'artigianato, 12 - 06056 Massa Martana (PG) Italy Tel. +39 075/889071

Web: www.ethratech.it - E-mail: info@ethratech.it